

# GLOSSAIRE VIDÉO

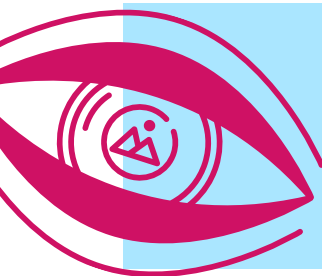
## VOCABULAIRE



## DIFFÉRENTS TYPES DE PLANS



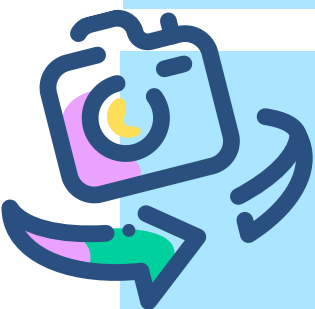
## DIFFÉRENTS TYPES DE CHAMPS

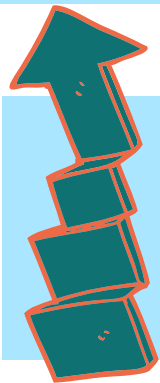
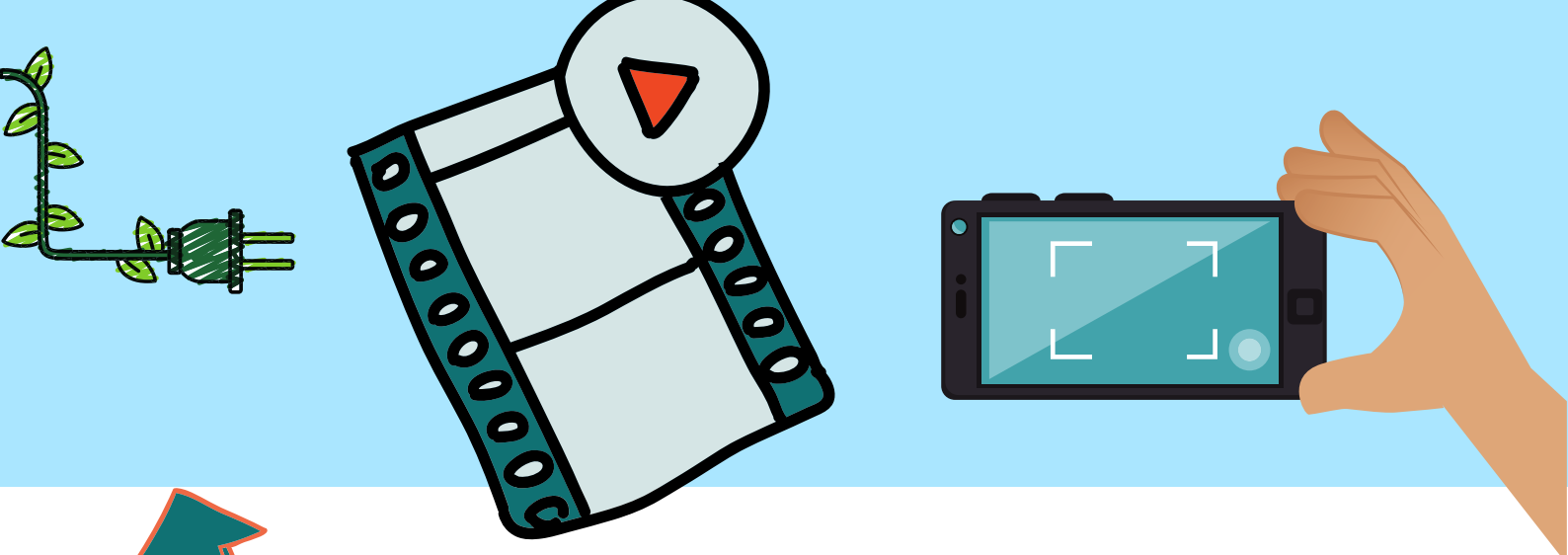


## ANGLES DE VUE

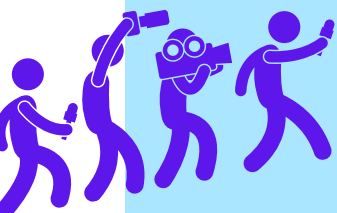


## MOUVEMENTS DE CAMÉRA

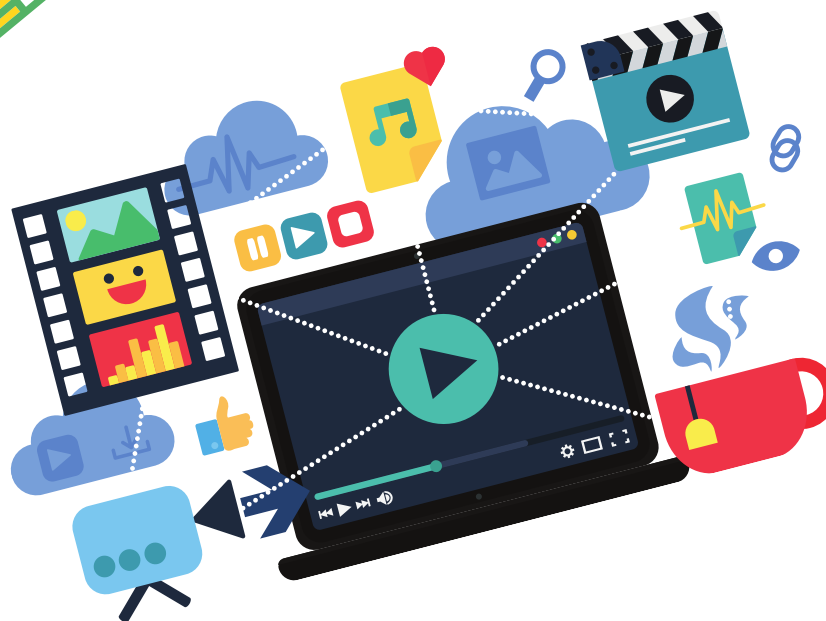




# ÉTAPES DU TOURNAGE

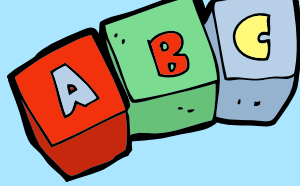
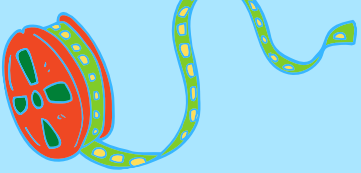


# DISTRIBUTION DES ROLES



**POUR PLUS DE CONSEILS N'HÉSITEZ PAS À VENIR VERS NOUS !**

**FRANÇOIS.CRECCIDE@GMAIL.COM**



# VOCABULAIRE

1

## SCÈNE

Partie de l'histoire racontée dans le film qui se déroule dans une unité de lieu, de temps et de personnages



2

## PLAN

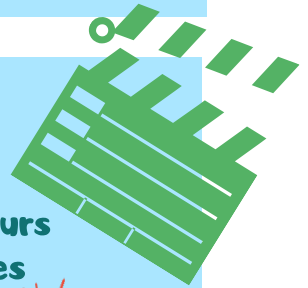
Morceau de vidéo tourné d'un seul coup et gardé sans coupure au montage. C'est l'unité logique de base d'un film



3

## PRISE

Lors d'un tournage, il n'est pas rare de tourner plusieurs fois le même plan pour différentes raisons techniques



4

## CHAMP

Espace visible par le spectateur



**POUR UN LONG MÉTRAGE,  
IDENTIFIEZ VOS PRISES DE VUE**

EXEMPLE: PRISE 8 5 3 = 8ÈME PRISE  
DU PLANS DANS LA SCÈNE 3

8

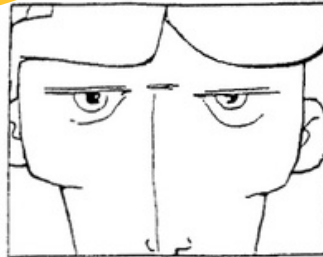
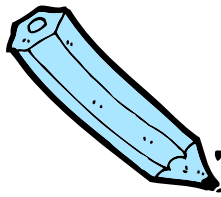
5

3

# DIFFÉRENTS TYPES DE PLANS



Parfois un bon dessin  
vaut mieux qu'un long  
discours



Très gros plan



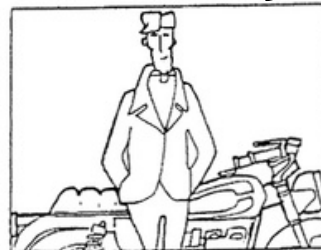
Gros plan



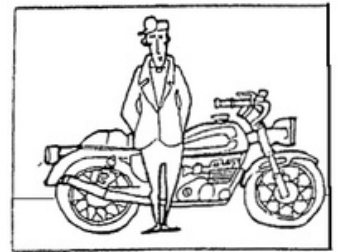
Plan rapproché, poitrine



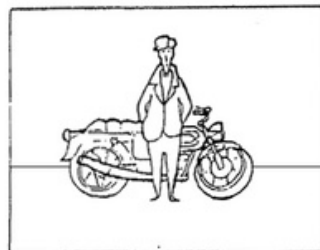
Plan rapproché, taille



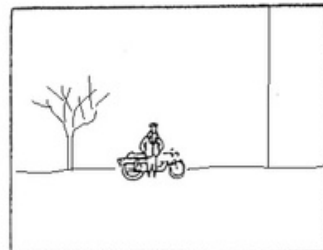
Plan américain



Plan moyen



Plan demi - ensemble



Plan d'ensemble



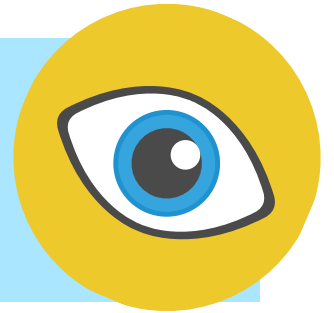
N'HÉSITEZ PAS À FILMER LA MÊME SCÈNE  
SOUS DIFFÉRENTS PLANS

# DIFFÉRENTS TYPES DE CHAMPS

1

## CHAMP

Espace visible par les spectateurs



2

## CONTRE-CHAMP

= opposé du champ. Souvent utilisé lors des scènes de dialogues

3

## HORS CHAMP

Action qui se déroule en dehors de l'écran. Partie non visible par les spectateurs

4

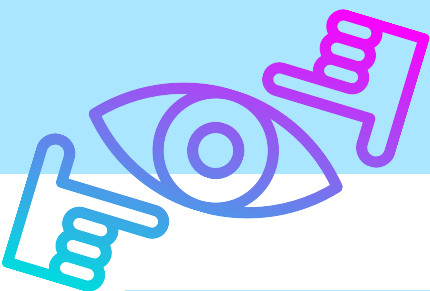
## PROFONDEUR DE CHAMP

Mise en perspective des avants et arrières

INSTALLER SON DÉCOR ET  
PENSER À AVOIR TOUT LE  
MATÉRIEL NÉCESSAIRE POUR  
TOUTES LES SCÈNES



# ANGLES DE VUE



1

## PLONGÉE

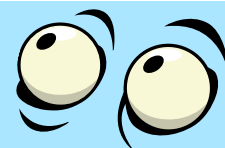
Cadrage de la scène par le dessus. Elle donne le sentiment que l'action est hors-champ.



2

## CONTRE-PLONGÉE

Cadrage de la scène par le dessous. Le personnage est agrandi.



3

## VUE OBJECTIVE

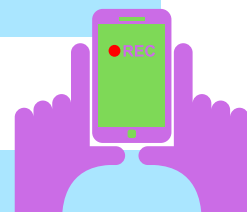
L'action est filmée par une personne extérieure à l'événement.



4

## VUE SUBJECTIVE

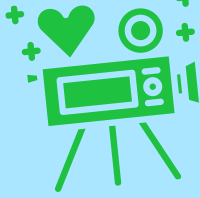
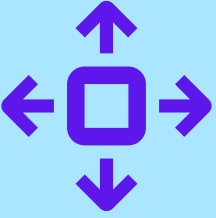
La caméra cadre et se déplace comme si le spectateur était à la place d'un des personnages.



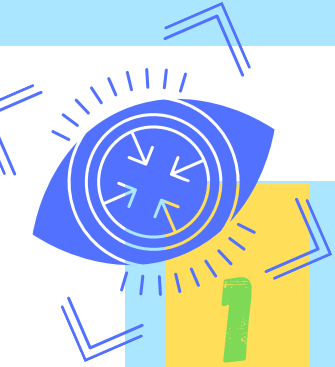
GÉNÉRALEMENT, ON FILME AVEC SON SMARTPHONE EN FORMAT PAYSAGE.



ON PEUT FILMER EN FORMAT PORTRAIT SI LA VIDÉO EST DESTINÉE UNIQUEMENT AUX RÉSEAUX SOCIAUX.



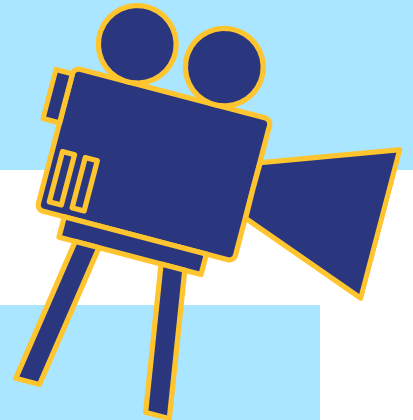
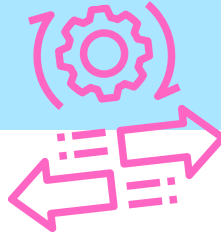
# MOUVEMENTS DE LA CAMERA



1

## MISE AU POINT

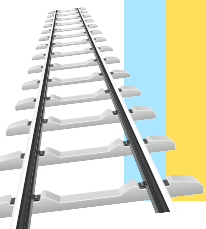
Correspond à la zone de netteté de l'image dans le cadre choisi.



2

## PANORAMIQUE

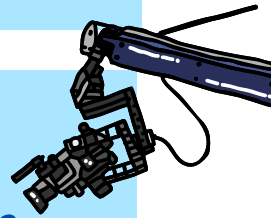
Mouvement de la caméra autour de l'un de ses axes. On peut en faire des horizontaux et des verticaux. Il permet l'exploration progressive d'un décor pour renforcer l'effet dramatique ou pour donner une vue d'ensemble.



3

## TRAVELLING

Cadrage dynamique avec la vue qui suit l'action, avec le même cadrage. Il faut déplacer la caméra. Il se réalise difficilement sans matériel (rail, grue, ...)



4

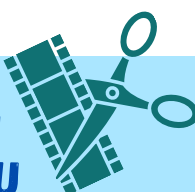
## ZOOM

Cadrage dynamique sans déplacement de la caméra, par simple action sur l'objectif. Ce n'est pas le même rendu qu'un travelling car ici, il y a un changement de perspective.



LE ZOOM EST PEU UTILISÉ, ON LUI PRÉFÈRE UN CÛT D'UN PLAN GÉNÉRAL ET D'UN GROS PLAN RÉALISÉ AU MONTAGE (IMAGE NON FLOUTÉE)

POUR LE PANORAMIQUE, IL EST PRÉFÉRABLE D'UTILISER UN PIED.





# ÉTAPES DU TOURNAGE






## SCÉNARIO

C'est le plan détaillé de l'histoire. On devrait y retrouver: le résumé de l'histoire, les noms des personnages et leur description, les lieux prévus, le décor utilisé, les costumes, les objets nécessaires, l'éclairage, les points de vue et les plans pour chaque scène, les gestes de chaque personnage et les dialogues.



## STORY-BOARD

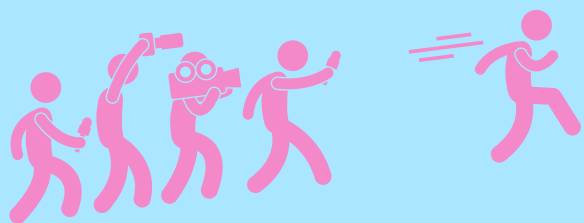
Préparation écrite où chaque plan est associé à un dessin avec un maximum de précision sur le placement de la caméra, ses mouvements, le jeu des acteurs, etc



POUR BIEN ORGANISER SON TOURNAGE, IL VAUT MIEUX METTRE TROP D'INFORMATIONS SUR SON STORYBOARD !

- LES MOMENTS DE TOURNAGE (JOUR/NUIT, LEVÉ/COUCHÉ DE SOLEIL)
- LES LIEUX DE TOURNAGE,
- L'ÉCHELLE DU PLAN...





# DISTRIBUTION DES RÔLES



## ACCESSOIRISTE

Trouve les accessoires nécessaires pour chaque scène et vérifie lors du tournage que leur emplacement est respecté.



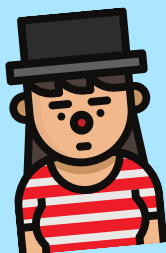
## CADREUR

Il analyse le scénario du film et étudie tous les éléments de prise de vue avec le réalisateur. Il communique alors à l'équipe des instructions sur les mouvements de la caméra, l'éclairage, etc



## CAMÉRAMAN

Fait les différentes prises de vue avec la caméra en effectuant divers plans suivant le scénario établi.



## COMÉDIEN

Entre dans la peau du personnage et joue la comédie. Il doit connaître le scénario.



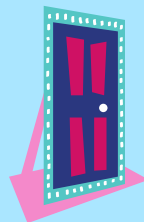
## COSTUMIER

Choisit les costumes des acteurs et les aide à s'habiller.



## ÉCLAIRAGISTE

Choisit les lampes adéquates et vérifie l'éclairage lors du tournage.



## DÉCORATEUR

Doit s'occuper des décors pour le tournage.



## RÉALISATEUR

Dirige le plateau de tournage et vérifie que le scénario est bien respecté.



## INGÉNIEUR DU SON

Assure la gestion du son (bruitage, animations musicales...)



# N'HÉSITEZ PAS À ESSAYER LES DIFFÉRENTS RÔLES



Avec le soutien de la Wallonie, la Fédération Wallonie-Bruxelles, le Ministère de la Communauté Française - Administration générale de la Culture  
RPM Liège section Namur

N° entreprise : 0465484291