

ÉNER'JEUNES

PRÉSENTATION DE L'APPEL À PROJET 2021- 2023



C'EST QUOI ?

ENER'JEUNES C'EST UN PROJET DE SENSIBILISATION AU DÉVELOPPEMENT DURABLE.



Pour les membres des
Conseils communaux d'enfants et
des **Conseils communaux de jeunes**



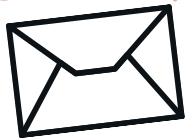
Des projets créés **par les enfants et les jeunes**
pour partager des bonnes pratiques en matière de
**conscientisation à l'utilisation des énergies, au
réchauffement climatique, à l'épuisement des
ressources naturelles, à la pollution.**



Chaque année, **trois prix** sont décernés par
catégorie aux Conseils pour
les projets les plus innovants !

COMMENT PARTICIPER ?

**TU SOUHAITES TE LANCER DANS L'AVENTURE
AVEC TON CONSEIL ?**

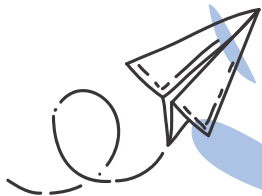


Rends toi sur **www.creccide.be** et
télécharge la **fiche de candidature** ainsi
que la **fiche d'inscription**

Décris le projet dans la **fiche de candidature**, remplis
la **fiche d'inscription** puis envoie celles-ci au
CRECCIDE asbl par email via
francois.creccide@gmail.com

ou par courrier postal

45, rue de Stierlinsart 5070 Fosses la Ville



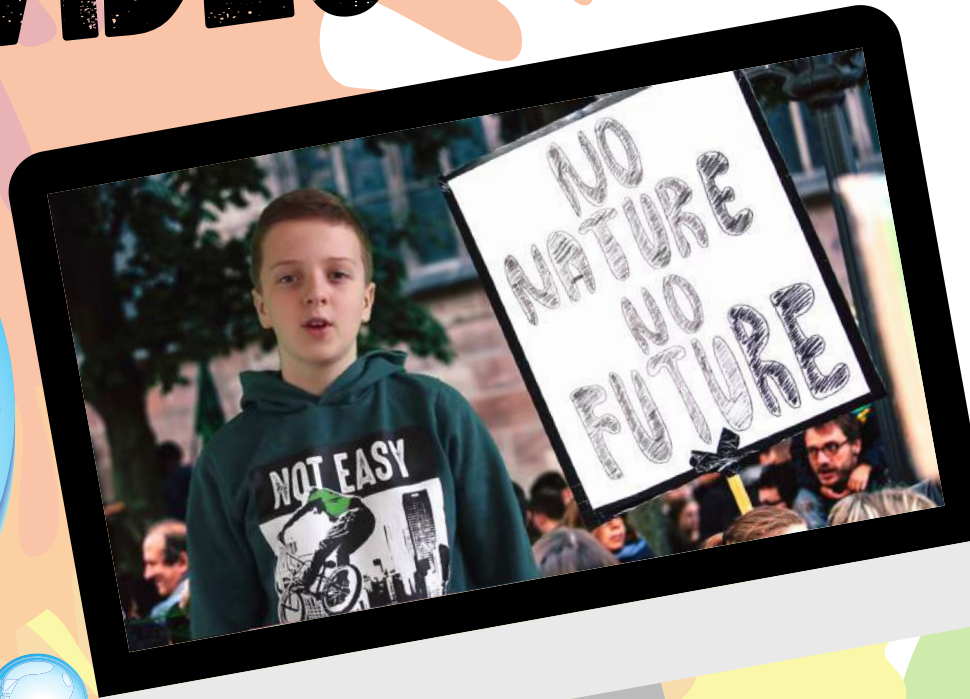
QUELQUES PROJETS

VIDÉO



Messancy

"Une sensibilisation à l'environnement"



QUELQUES PROJETS

JEU DE SOCIÉTÉ



QUELQUES PROJETS

COMMUNE PROPRE




QUELQUES PROJETS

JARDIN PARTAGÉ



Messancy
Mise en place
d'un jardin
partagé avec les
jeunes du CCE





Ener'jeunes est un appel à projets destiné aux jeunes entre 10 et 12 ans, membres d'un Conseil Communal d'Enfants et les jeunes entre 12 et 18 ans membres d'un Conseil Communal de Jeunes.

Ses objectifs: sensibiliser les jeunes à la thématique de l'utilisation des énergies, au réchauffement climatique, à l'épuisement des ressources naturelles, à la pollution.

Le CRECCIDE est une asbl qui possède plus de vingt ans d'expérience dans la création et le suivi de structures participatives jeunesse au niveau communal en Wallonie et à Bruxelles. L'asbl est mandatée par la Wallonie pour sensibiliser et mettre en projet les Conseils communaux de jeunes et d'enfants à la thématique des énergies.



Avec le soutien du Service Public de Wallonie - Département de l'Energie et du Bâtiment durable



Avec le soutien de la Wallonie, la Fédération Wallonie-Bruxelles, le Ministère de la Communauté Française - Administration générale de la Culture
RPM Liège section Namur

N° entreprise : 0465484291