

Appel à projet

Objectif PAIDE

Plan d'Actions Droits de l'Enfant

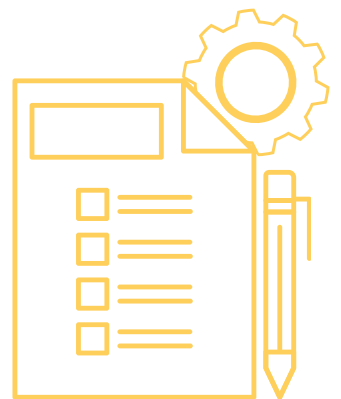
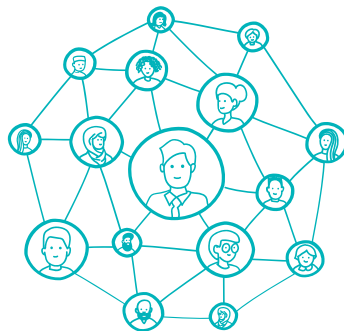
*Consultation pour une Participation Active
aux Décisions par / pour les Enfants.*



Brochure à destination des enfants et des jeunes

Table des matières

1. Introduction
2. Objectifs
3. Pour qui ?
4. Comment ?
5. Avec quels moyens ?
6. Projet
7. Projet en résumé
8. Lexique
9. Formulaire de candidature



Introduction

Quel projet?

Le grand projet "Objectif PADE" est lancé à la demande du Gouvernement de la Wallonie dans le cadre de l'évaluation du travail qu'il effectue pour défendre, garantir et mettre en oeuvre les Droits de l'Enfant (tous les citoyens de moins de 18 ans) sur son territoire.

Pour améliorer l'efficacité de ce travail, les Ministres ont décidé de demander aux enfants et aux jeunes, c'est-à-dire les premiers concernés, d'évaluer leur plan d'actions. Comme il est impossible d'interroger tous les citoyens de moins de 18 ans de Wallonie, ils ont décidé de confier la mission aux représentants des enfants et des jeunes au niveau local : les Conseils Communaux d'Enfants et de Jeunes.

Les CCE et les CCJ volontaires et qui seront sélectionnés auront pour mission de consulter les enfants/jeunes de leur commune sur le travail réalisé en Wallonie pour que les Droits de l'Enfant soient respectés. Et enfin, de faire des recommandations au Gouvernement de la Wallonie pour améliorer la situation.

LA CIDE



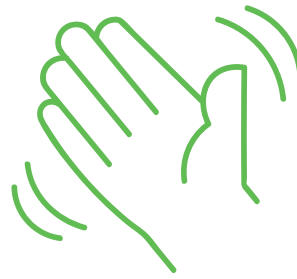
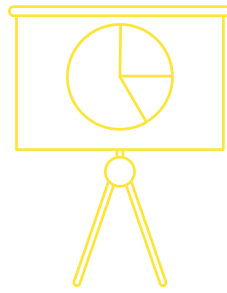
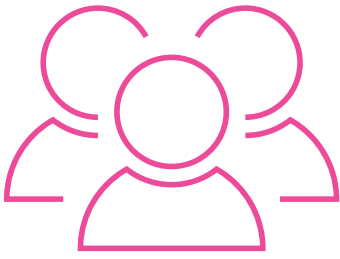
La Convention Internationale des Droits de l'Enfant est un traité adopté par l'ONU (Organisation des Nations Unies) en 1989 et approuvé par 196 pays dont la Belgique en 1990. Le texte intégral contient 54 articles dont les 41 premiers décrivent les droits des enfants et les obligations des états lorsqu'ils l'adoptent.

Celle-ci a été construite dans le but d'accorder une protection spéciale à l'enfant.

Elle met en avant quatre principes fondamentaux : la non-discrimination, l'intérêt supérieur de l'enfant, le droit de vivre, survivre et se développer, ainsi que le respect des opinions de l'enfant.



Savez-vous que, pour la loi, vous êtes considérés comme des enfants jusqu'à l'âge de 18 ans ?



LE PADE

Tous les cinq ans, l'ONU (Organisation des Nations Unies) examine les nouvelles mesures adoptées pour améliorer la situation des enfants/jeunes dans notre pays, y compris en Wallonie. Elle rend des observations finales sur les sujets qui préoccupent les enfants/jeunes. C'est notamment sur base de ces recommandations que le PADE (Plan d'Actions Droits de l'Enfant) wallon s'est construit depuis 2011 (il s'adresse aux personnes de moins de 18 ans). Il s'agit donc de sa troisième édition.

Pour les années 2020-2024, la Wallonie a articulé son PADE autour de 3 axes stratégiques qui sont :

1. Accompagner les responsables politiques et les administrations pour les aider à faire respecter le PADE wallon dans l'organisation des structures wallonnes (exemples : créer des outils pour les CCE et/ou CCJ, rédiger en "childfriendly" quand on s'adresse aux enfants/jeunes...)
2. Former, informer et communiquer vers les acteurs jeunesse, les enfants/jeunes sur les Droits de l'Enfant (exemples : créer des formations propres aux Droits de l'Enfant, diffuser plus d'informations sur le PADE et sur les actions que mène le Délégué Général aux Droits de l'Enfant...)
3. Impliquer les enfants/jeunes dans les décisions qui les concernent en vue de lutter contre les inégalités (exemples : santé, harcèlement, climat, environnement, culture...)



LA CONSULTATION

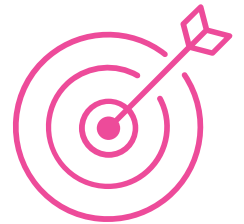
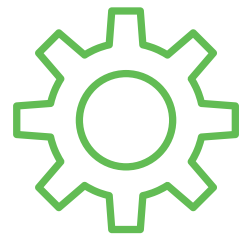
La consultation, c'est donner votre avis sur des sujets qui vous concernent, exprimer vos besoins et vos attentes et d'en être les porte-voix de tous les enfants de votre commune. Bref, chercher à savoir ce que vous pensez pour construire le futur ensemble. Car oui, en tant qu'enfants/jeunes, vous avez le droit de faire entendre votre voix, d'être pris au sérieux et d'influencer les décisions qui vous touchent.

Lorsqu'on veut consulter, il y a évidemment des règles à respecter. Déjà, savoir de quoi on parle. On est tous différents avec des modes de vie différents et des besoins différents... donc il est essentiel d'aller chercher la parole de tout le monde.



Objectifs

- Découvrir ce qu'est le PADE wallon (ses axes et ses actions) et la CIDE
- Choisir un thème dans les axes qui vous semble important à travailler avec votre Conseil et avec les autres enfants/jeunes de la commune
- Choisir des méthodes et des outils sympas afin de réaliser une consultation dans la commune
- Définir un agenda pour rencontrer un maximum d'enfants/jeunes de la commune
- Aller à leur rencontre et récolter leur parole, leurs avis
- Rédiger des recommandations à partir des données récoltées
- Mettre en forme ces recommandations de manière originale
- Présenter ces recommandations lors d'un événement avec le Gouvernement de Wallonie
- Evaluer les actions mises en place tout au long du projet



EN QUELQUES LIGNES

Tout comme les autres pays qui ont signé la CIDE, la Belgique et dans notre cas la Wallonie s'est engagée à respecter les droits de tous les enfants/jeunes et à les faire respecter.

Des professionnels permettront à votre Conseil ainsi qu'à vos animateurs de découvrir la CIDE, le PADE wallon et toutes les actions que la Wallonie met en place en matière de Droits de l'Enfant sur son territoire. On veillera à les analyser ensemble, à vous permettre de donner votre avis ainsi que celui des enfants/jeunes de votre commune.

Toutes ces recommandations seront remises aux responsables politiques. C'est un peu comme si vous leur remettiez un carnet d'évaluation, un bulletin.

La Wallonie devra alors en tenir compte et les intégrer dans son prochain PADE.



Pour qui?



Cet appel à projet s'adresse à tous les Conseils Communaux d'Enfants et de Jeunes de Wallonie qui souhaitent s'y investir. Attention, parmi les candidats, seuls 5 Conseils seront sélectionnés par un jury. Ces 5 Conseils sélectionnés iront consulter, récolter la parole des enfants/jeunes dans leur commune.

LES CONDITIONS DE PARTICIPATION

Pour mener à bien ce projet, il est possible que vos réunions s'intensifient.

Vous devez être un CCE et/ou un CCJ wallon.

Un CCE et un CCJ d'une même commune peuvent poser leur candidature ensemble ou séparément.

L'ensemble du Conseil (CCE et/ou CCJ) doit s'engager dans le projet de manière volontaire et être soutenu par son animateur et son élu responsable.

Vous devrez, par la suite, remplir et renvoyer le formulaire d'inscription avec votre Conseil pour le 3 février 2023.

La participation à cet appel à projet est gratuite.

Vous ne devez pas être des spécialistes de la consultation ou des Droits de l'Enfant pour intégrer cet appel à projet.

Vous devrez veiller à respecter les droits d'auteur et les droits à l'image lors de votre consultation.

Le CRECCIDE accompagnera les 5 Conseils sélectionnés pour l'ensemble du projet. Il pourra également utiliser vos productions et les partager.



Comment?

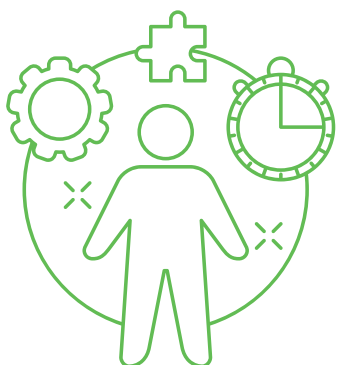
L'ACCOMPAGNEMENT

L'équipe du CRECCIDE (Carrefour Régional et Communautaire de la Citoyenneté et de la Démocratie) vous accompagnera tout au long du processus. Cela veut dire qu'à chaque réunion de votre CCE et/ou CCJ dans le cadre de ce projet, vous aurez 2 ou 3 animateurs présents pour vous soutenir dans vos démarches. Attention, il est bien question d'un projet construit ensemble. Nous ne ferons pas tout à votre place.



LE CRECCIDE, C'EST QUOI?

Le CRECCIDE, c'est une association financée par les pouvoirs publics qui apporte son aide aux communes pour la mise en place des Conseils Communaux d'Enfants et de Jeunes et, de manière générale, la mise en place de projets citoyens. Il a aussi pour mission d'éduquer les enfants et les jeunes à la citoyenneté et aux valeurs démocratiques afin d'en faire des CRACS (Citoyens Responsables, Actifs, Critiques et Solidaires).

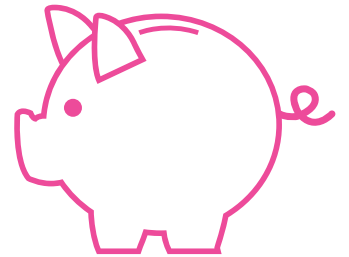


Avec quels moyens?

LE BUDGET

Pour réaliser ce magnifique projet, vous disposerez de la somme de 2 000 € dès que votre Conseil aura été sélectionné par le jury. Attention, si le projet est porté par le CCE et le CCJ de la même commune, la somme sera toujours de 2 000 €.

Ces 2 000 € devront être utilisés exclusivement dans le cadre de ce projet et pas pour d'autres dépenses de votre Conseil. Ne vous inquiétez pas, la gestion de cette somme sera donnée à vos animateurs.trices avec un droit de regard de votre part.



LES RESSOURCES

L'équipe du CRECCIDE

Les personnes ressources extérieures à la commune (exemples : AMO (service d'Aide en Milieu Ouvert), MJ (Maison de Jeunes), écoles...)

Les personnes ressources de la commune (exemples : les élus, les différents services de la commune, le centre culturel, la bibliothèque...).

Toutes les personnes désireuses de vous accompagner dans ce projet

Le prêt de matériel qui peut vous servir pour la communication, la consultation et la présentation



Projet



Avant toute chose

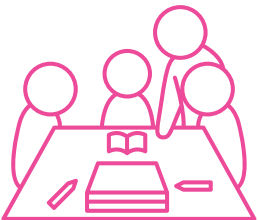
Votre Conseil a bien pris connaissance de l'appel à projet, il a rentré son formulaire d'inscription. Il a été sélectionné par le jury... Félicitations ! Voici donc les étapes que vous devrez suivre.

LE DÉROULEMENT DU PROJET



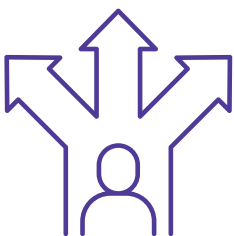
Formation des accompagnants des CCE et CCJ sélectionnés

La première étape sera de faire découvrir la CIDE et le PADE wallon à vos animateurs.trices pour qu'ils vous aident au mieux dans ce projet. Une journée d'échanges sera prévue avec eux.



Formation des Conseillers des CCE et CCJ sélectionnés

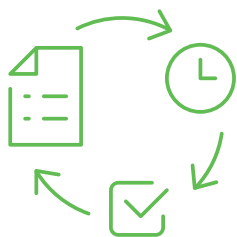
Comme vos animateurs.trices, vous profiterez aussi d'animations pour mieux comprendre le PADE wallon, ses actions ainsi que la CIDE.



Sélection de la thématique

La troisième étape sera de choisir parmi les actions développées dans le PADE wallon, celle(s) qui vous parle(nt) le plus. Ce sera la base pour la préparation de votre consultation

Projet



Préparation de la stratégie

Vous serez amenés dans la quatrième étape à trouver une façon originale et créative pour expliquer aux autres enfants de la commune ce qu'est le PADE wallon et notamment l'axe que vous avez choisi de travailler. Il faudra ensuite réfléchir aux moyens que vous utiliserez pour les consulter.



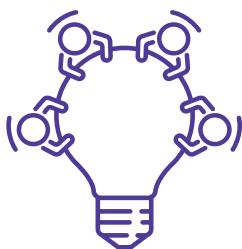
Réalisation de la consultation

Vous avez trouvé un moyen sympa de récolter la parole des enfants/jeunes ? La cinquième étape sera d'aller à leur rencontre et de récolter un maximum d'avis sur le contenu du PADE et sa mise en œuvre sur le territoire communal et faire des recommandations pour améliorer la situation.



Analyse des résultats

Avec les données que vous aurez récoltées, vous entrerez dans la sixième étape. Vous devrez trier les informations et en faire un résumé.



La mise en forme des recommandations

A l'aide du résumé, la septième étape vous demandera de trouver un moyen d'expression pour présenter les recommandations, les vôtres et celles des autres enfants/jeunes de la commune.

Projet



La présentation au Gouvernement de la Wallonie

Enfin, la dernière étape sera de rencontrer les responsables du Gouvernement de Wallonie lors d'un moment d'échanges, de leur présenter les résultats de votre consultation et vos recommandations pour l'amélioration du prochain PADE wallon.

Evaluation continue

Durant tout le projet, les animateurs.trices du CRECCIDE veilleront à évaluer chaque étape avec vous. Ce qui vous permettra d'être soutenus et aidés tout au long du processus.



Projet en résumé

LES PREMIÈRES ÉTAPES



Candidature
3 février 2023



Jury
8 février 2023



Sélection
8 février 2023

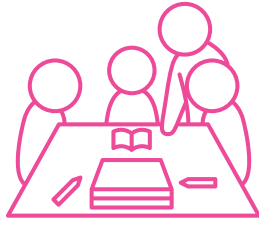


Information
9 février 2023

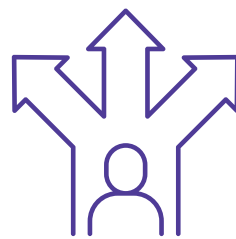
LE DÉROULEMENT DU PROJET



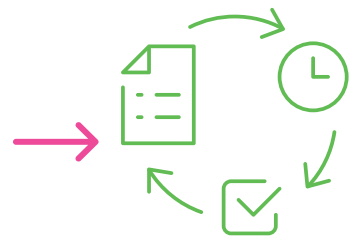
Formation
accompagnant.es
13, 14 ou 16 février 2023



Information
CCE / CCJ
à partir du 6 mars 2023



Sélection
thématique(s)



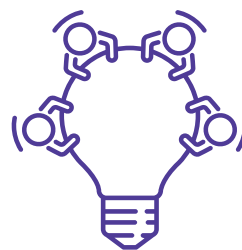
Préparation
de la stratégie



Consultation
enfants / jeunes
jusqu'au 30 juin 2023



Analyse
résultats
septembre 2023



Mise en forme
recommandations
octobre 2023



Présentation au
Gouvernement
semaine du 20 novembre 2023

Lexique

- ONU (Organisation des Nations Unies) : organisation internationale qui a pour but de maintenir la paix et la sécurité dans le monde. Elle protège les Droits de l'Homme.
- Wallonie : une des trois régions de Belgique située au Sud du pays. Elle compte 262 communes. On y parle principalement le français.
- Gouvernement wallon : assemblée de 9 élus wallons (les Ministres) avec à sa tête le(a) Ministre-Président(e). Il a pour but de faire exécuter les lois en Wallonie.
- Droits d'auteur : ce sont des droits qui protègent les œuvres des artistes (musique, peinture, livre...)
- Droits à l'image : ce sont des droits qui protègent les personnes contre l'utilisation de leur image sans leur accord.
- Pouvoirs publics : autorités qui dirigent et font appliquer les lois sur leur territoire.
- Services de la commune : ce sont des services proches de chez nous qui, au quotidien, répondent aux besoins des citoyens.
- Recommandation vers les politiques : c'est un avis, un conseil qui permet aux élus d'évaluer leur travail et de l'ajuster pour l'avenir.

Formulaire de candidature



VOTRE CONSEIL

Vous êtes un CCE CCJ ?

De la commune de

Nombre de conseillers:

Adresse de réunion:

.....

.....

Nombre de réunions par mois et horaire:.....

.....

Coordonnées de l'élu responsable:

Nom:

Prénom:

Courriel:

Tél.:

Signature:

Coordonnées de l'animatrice/l'animateur:

Nom:

Prénom:

Courriel:

Tél.:

Signature:

Coordonnées du Directeur général:

Nom:

Prénom:

Courriel:

Tél.:

Signature:

LES DROITS DE L'ENFANT DANS VOTRE COMMUNE

Avez-vous déjà réalisé un projet sur le thème des Droits de l'Enfant ?

Si oui, décrivez-le brièvement.



.....

.....

.....

.....

.....

.....

.....

Formulaire de candidature

Que pensez-vous de la situation des Droits de l'Enfant dans votre commune ?

.....

.....

.....

.....

.....

Connaissez-vous la Convention Internationale des Droits de l'Enfant (CIDE)? Oui Non

Si oui, citez un des droits qui est important pour votre Conseil

.....

LA CONSULTATION



Dites-nous, en quelques mots, pourquoi il est important pour vous de faire cette consultation.

.....

.....

.....

.....

.....

.....

LA SÉLECTION



Dites-nous, en quelques mots, pourquoi le jury devrait choisir votre CCE / CCJ.

.....

.....

.....

.....

.....

.....

CRECCIDE ASBL



Carrefour Régional et Communautaire de la Citoyenneté et de la Démocratie

45, rue de Stierlinsart

5070 Fosses-la-Ville

www.creccide.be

Tél. : 071/71.47.61.

Courriel : info@creccide.be

Candidature au projet : charlotte.lahaye@creccide.be

